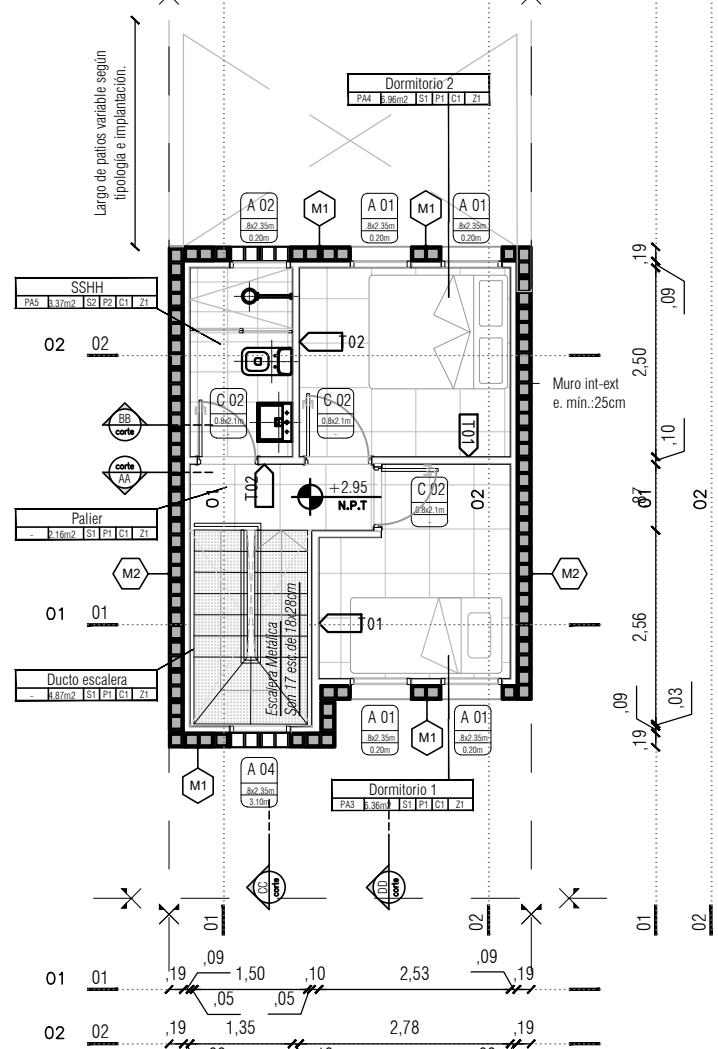
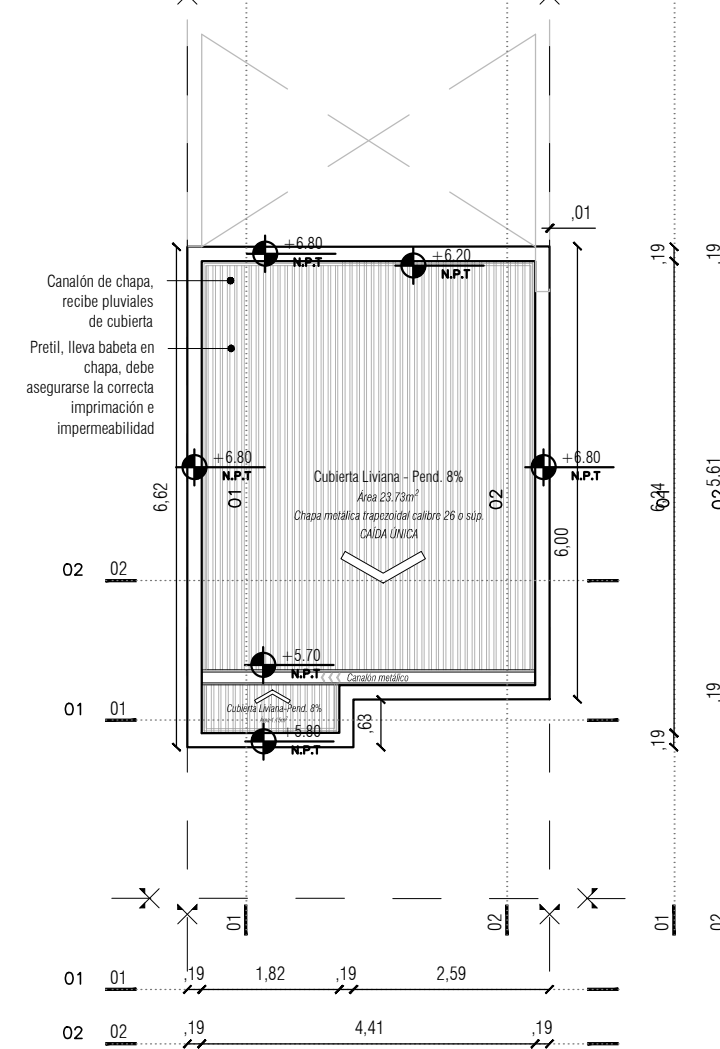


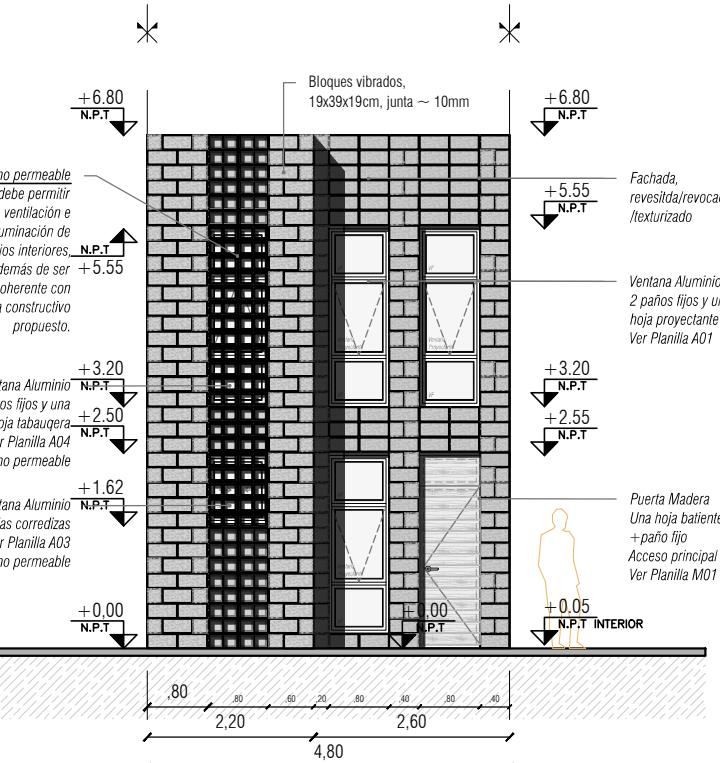
ALBAÑILERÍA TIPO.2D NIVEL 0 Esc. 1/100



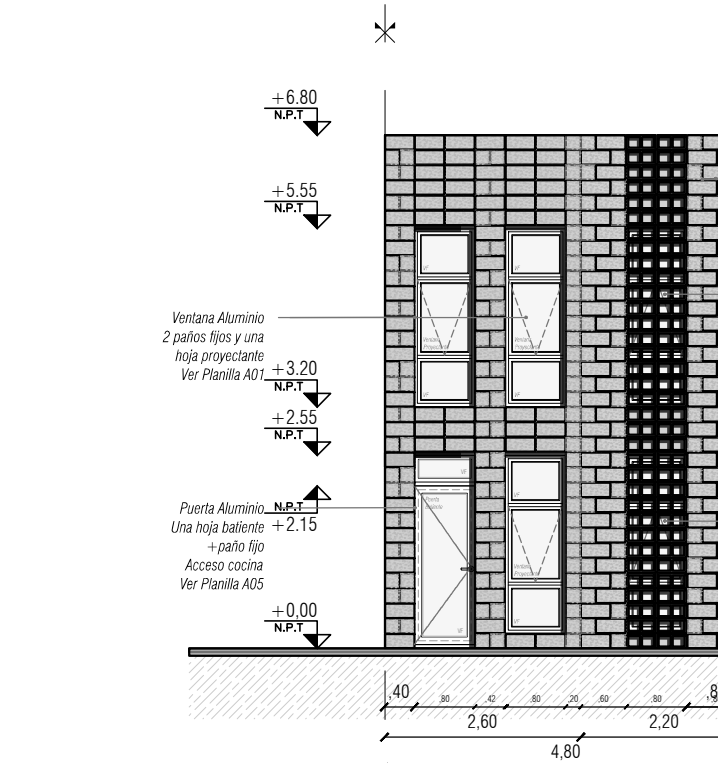
ALBAÑILERÍA TIPO.2D NIVEL 1 Esc. 1/100



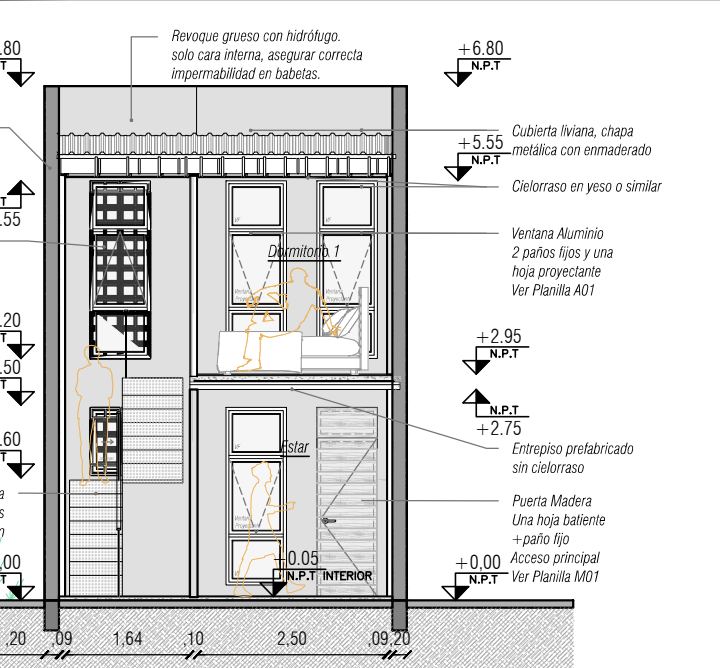
ALBAÑILERÍA TIPO.2D PLANTA TECHOS Esc. 1/100



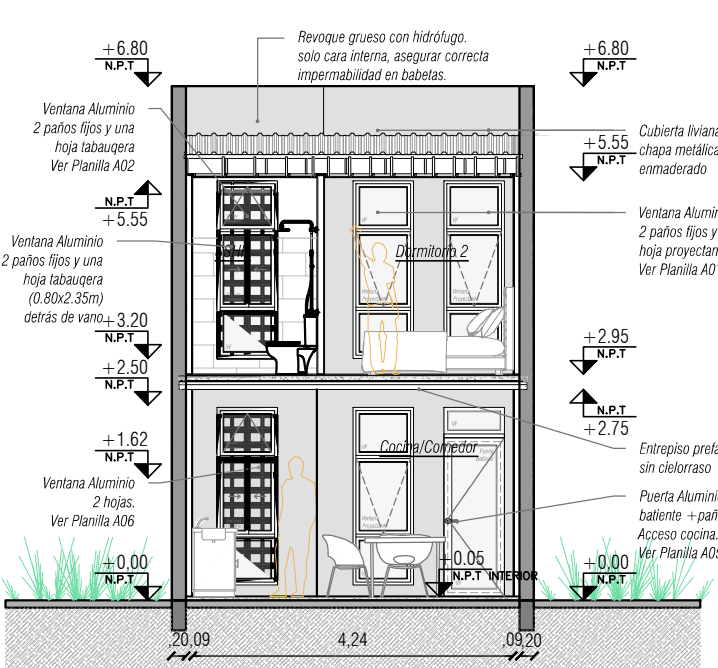
ALBAÑILERÍA FACHADA FRONTAL Esc. 1/100



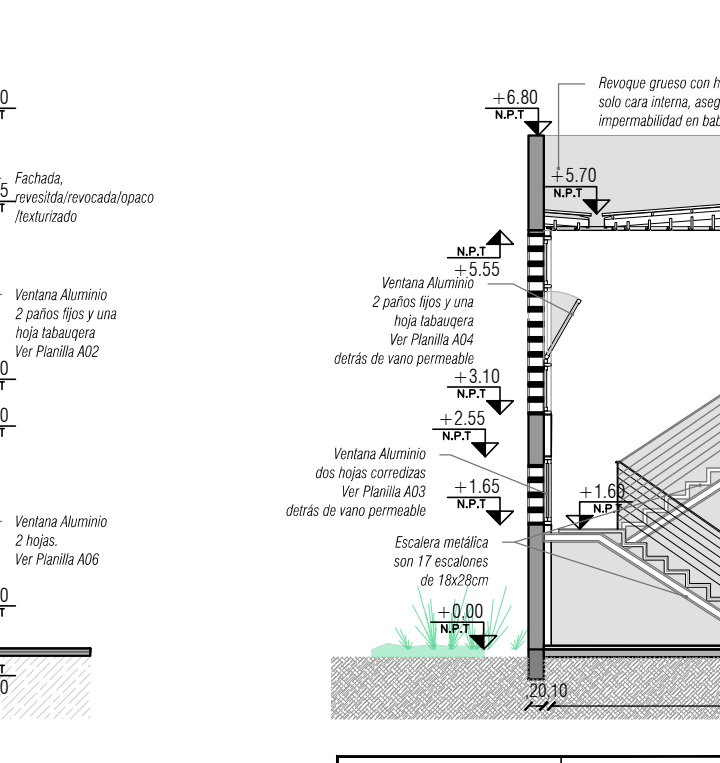
ALBAÑILERÍA FACHADA POSTERIOR Esc. 1/100



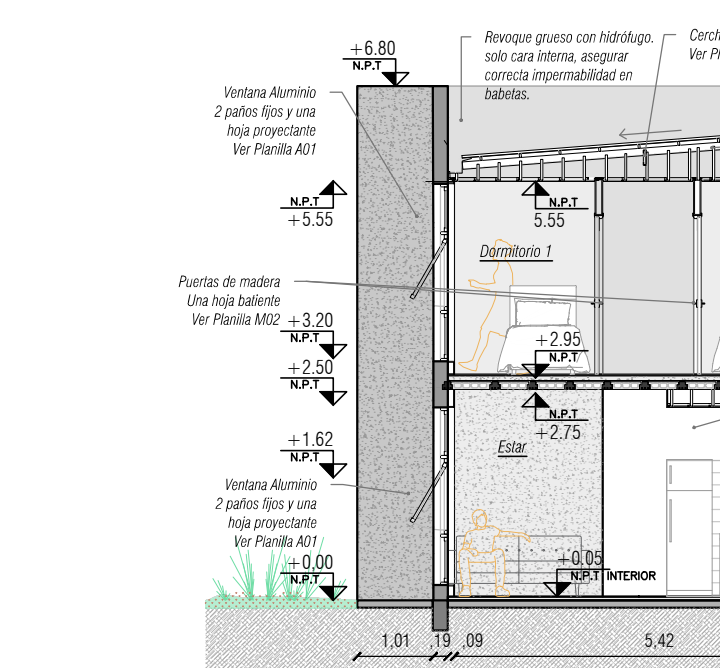
ALBAÑILERÍA CORTE A.A Esc. 1/100



ALBAÑILERÍA CORTE B.B Esc. 1/100



ALBAÑILERÍA CORTE C.C Esc. 1/100



ALBAÑILERÍA CORTE D.D Esc. 1/100

TIPOLOGÍA DE VIVIENDA 2 DORMITORIOS

CANTIDAD: 19 VIVIENDAS EN ESTA TIPOLOGÍA
EN DUPLEX
Á. TOT: 59.6m²

ÁREAS INTERNAS:

- ESTAR : 4.8m²
- COCINA/COMEDOR : 15.06m²
- SSHH : 5.22m²
- DORMITORIO 01 : 5.60m²
- DORMITORIO 02 : 6.37m²
- PALLIER : 3.18m²
- LAVANDERÍA : 1.45m²

REFERENCIAS:

Nombre del Local/Espacio
Nº Loc.: Número del local
(PB: planta baja - PA: planta alta)
Área del local/espacio (m²)
S: Terminación de piso
P: Terminación de pared
C: Terminación de cielorraso
Z: Material de zócalo

A: Material abertura
M: Muro (mampostería)
N: Nro. Muro

T: TABIQUE
1: Nro. Tabique

MUROS
MIRO EXISTENTE
MIRO A CONSTRUIR
MIRO A DEMOLER

TERMINACIONES:

S: PISOS
S1 - Cerámico o porcelanato 60x60, e 25cm mín. +1
S2 - Cerámico o porcelanato 40x40, e 25cm mín. +1
P: PARAMENTOS VERTICALES
P1 - Terminación revoque liso pintado con pintura p/ interior, color a definir por ADO.
P2 - Revestimiento cerámico: Cocinas: azulejos 15x15 / 7.5x14.5cm A: 5.65m². SSHH: cerámicos 30x60 / ducha mosaico 30x30.

C: CIELORRASOS

C1 - Cielorraso en placa de yeso, pintado en blanco.
C2 - Cielorraso bovedilla-viguetas, entrepiso prefabricado visto.

Z: ZÓCALOS

Z1 - Zócalo de porcelanato/cerámico de 10cm de altura.

CÓDIGO MUROS/TABIQUE:

MUROS en mampuesto con revestimiento en drywall/similar

- M1 - Muro INT-EXT sobre fachada frontal y posterior. e 25cm mín. +1
- M2 - Muro INT-EXT sobre fachada lateral o medianera.
- M3 - Muro INT-INT (escalera-dormitorio) revoque, enlucido, pintado, e 10-25cm.
- M4 - Muro INT-INT (dormitorio sala TDA 2C) revoque, enlucido, pintado, e 10-25cm. +1

TABIQUE/IAVANA

- T1 - Tabiquería liviana INT-INT. E: 10cm. En steel frame, enlucido y pintado a ambas caras.
- T2 - Tabiquería liviana INT-INT. E: 10cm. En steel frame, enlucido y pintado a ambas caras. Lleva revestimiento +1
- T3 - Tabiquería liviana INT-INT (sala-escalera-estar). E: 17.5cm. En steel frame doble debe cubrir pilar de h de 15x20cm. Enlucido y pintado a ambas caras.

*1: en cocina y sala lleva revestimiento cerámico en cara interna, según planilla de terminaciones. Ver P2 en sala de terminaciones.
*2: en muros medianeros debe estar como muro cortafuego, tal cual lo exige la normativa de vivienda, además deberá ser independiente de otros muros medianeros con estos características.

CÓDIGO ABERTURAS:

- A01 - Ventana aluminio. 0.80x2.35m. Dos paños fijos y una hoja proyectante. Antep. 0.2m.
- A02 - Ventana aluminio. 0.80x2.35m. Dos paños fijos y dos hojas corredizas. Antep. 0.2m. Con vidrio arenado.
- A03 - Ventana aluminio. 0.80x1.0m. Dos hojas corredizas. Antep. 1.6m.
- A04 - Ventana aluminio. 0.80x1.0m. Dos paños fijos y una hoja tabaquera. Antep. 3.10m.
- A05 - Puerta aluminio. 0.80x2.35m. Una hoja batiente izq.
- A06 - Puerta aluminio. 1.60x2.1m. Una hoja corrediza, otra fija.
- M01 - Puerta madera. 0.80x2.35m. Una hoja batiente. Acc. pnal.
- M02 - Puerta madera. 0.80x2.1m. Una hoja batiente. Interiores.

RIVERA
Sin fronteras
CRECIENDO CON
EQUIDAD

Ajuste de Proyecto ETAPA PERFIL DE PROYECTO : Arq. JUAN E. RANGEL LAGOS

Plano: **Tipología vivienda 2 dormitorios**
Albañilería Tipología Aislada

Asentamiento: **LA LINEA** N° Plano: **AT-03**

Ubicación: **RIVERA CHICO - RIVERA - PADRÓN N 16840°**

Escala: **1:100** Fecha: **FEBRERO 2023**

Técnico: **Arq. MARCELO DA SILVEIRA** Coordinador: **Arq. JUAN E. RANGEL LAGOS**

Firma: **Firma:**

Equipo Técnico: **DGO**
Unidad de Vivienda Urbana